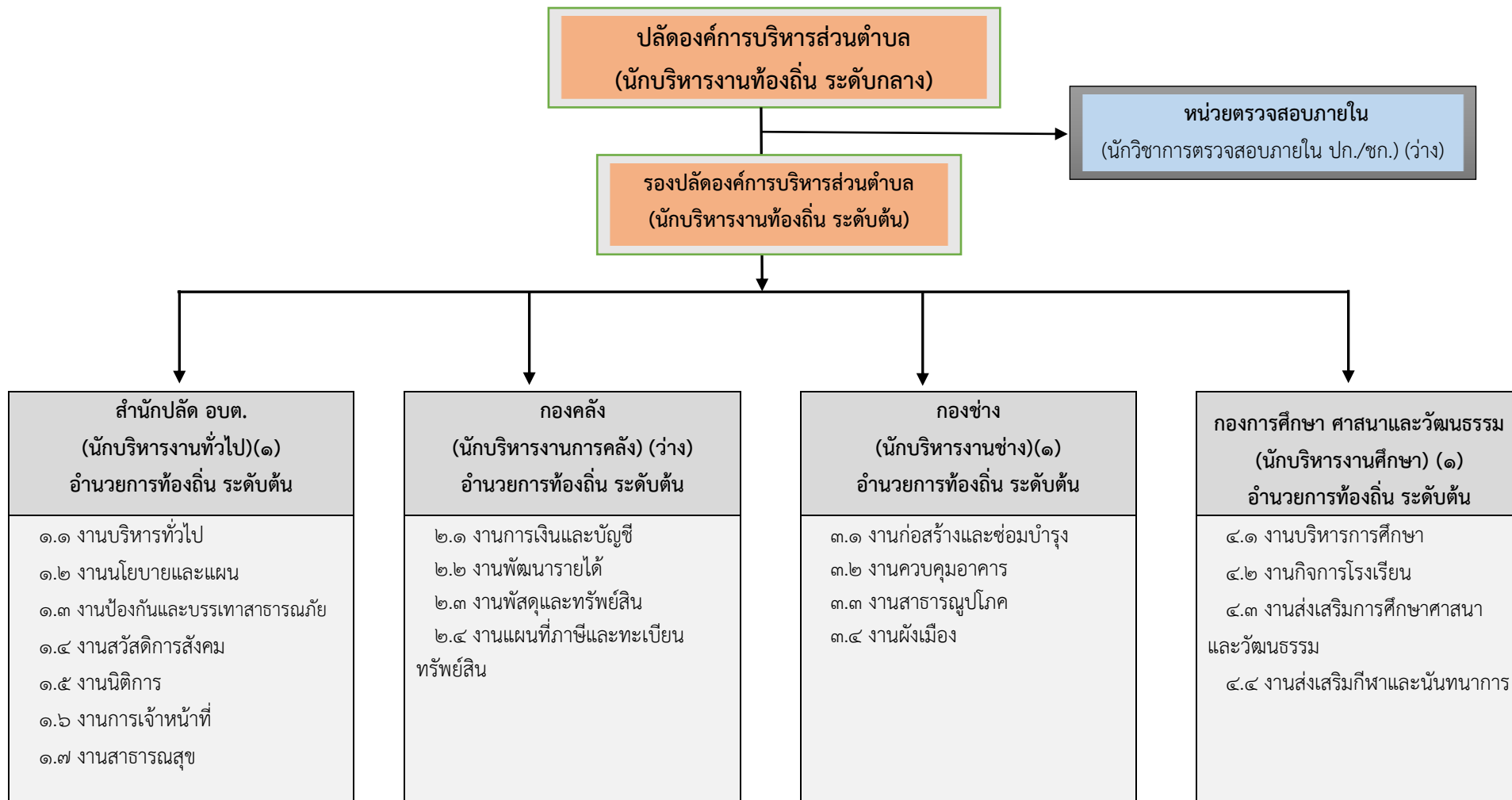
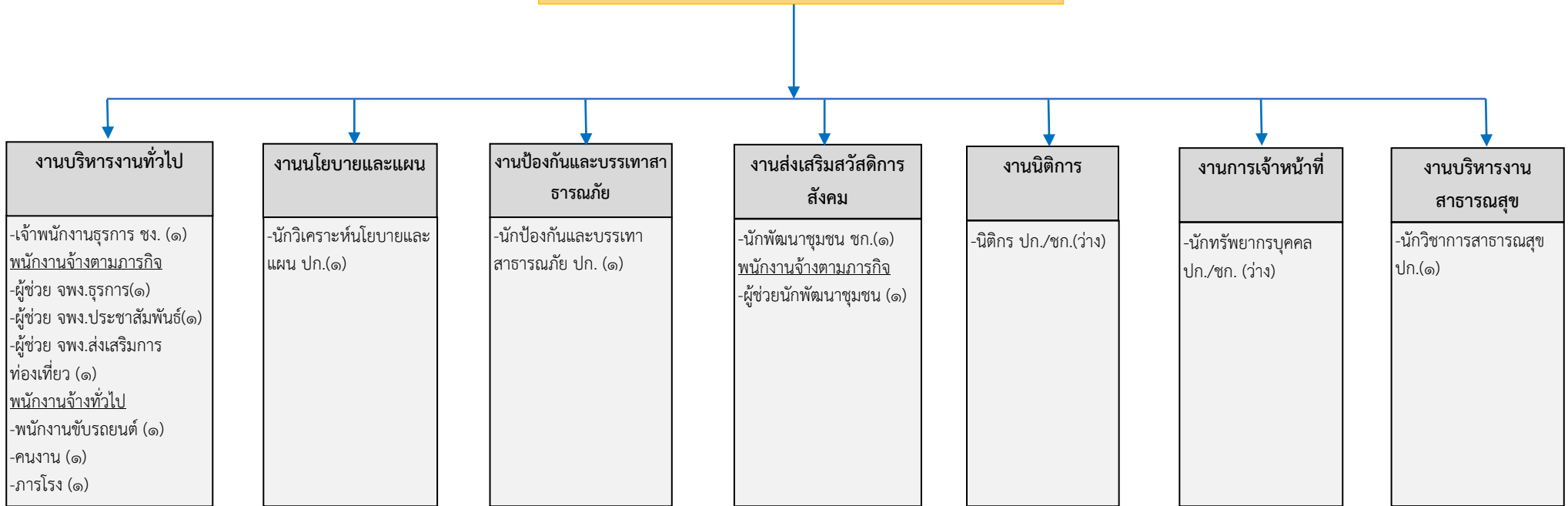


โครงสร้างการแบ่งส่วนราชการองค์การบริหารส่วนตำบลบ่อหิน



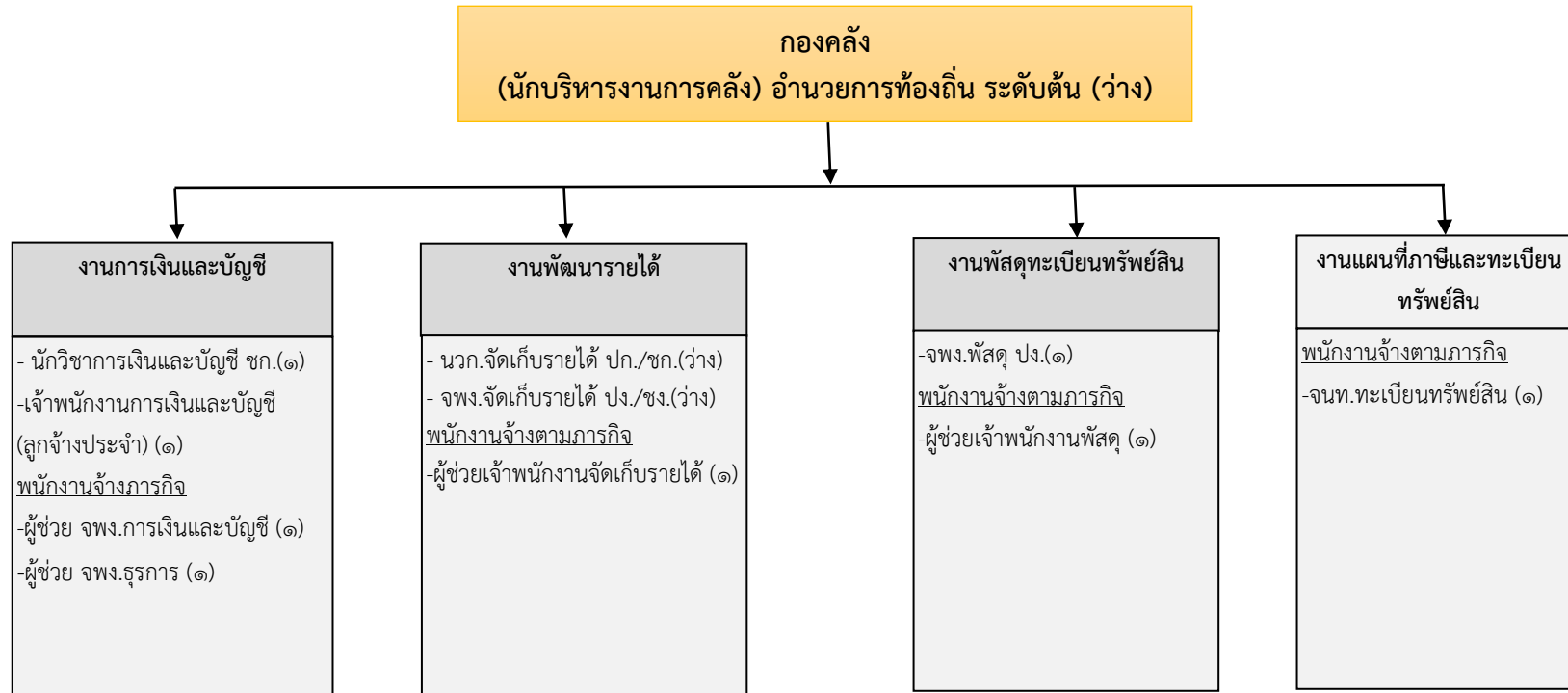
## โครงสร้างของสำนักปลัด

สำนักปลัด อบต.  
(นักบริหารงานทั่วไป) อำเภวยางชุมน้อย ระดับต้น (๑)



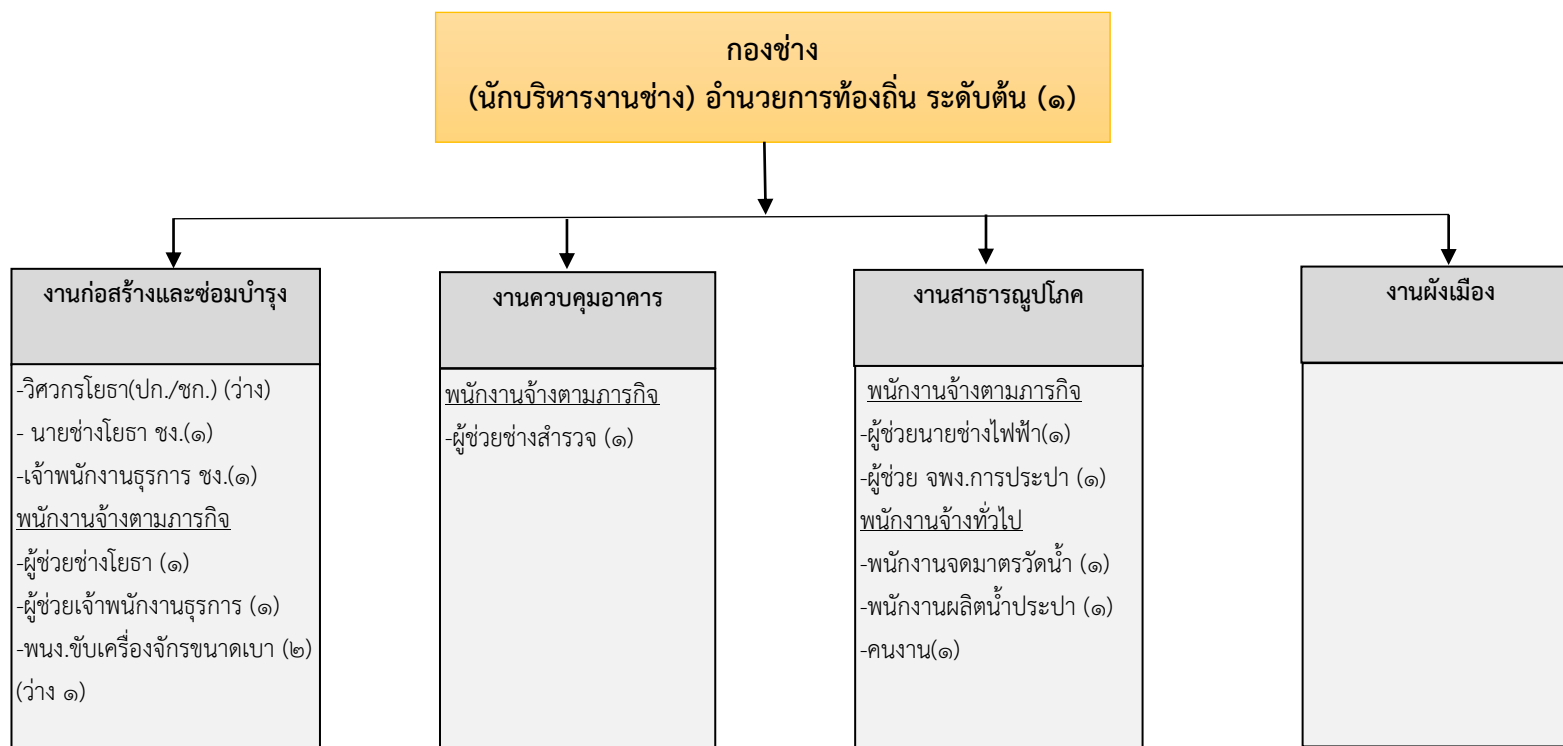
ประเภท /ระดับ	ประเภทบริหารท้องถิ่น			ประเภทอำเภวยางชุมน้อย			ประเภทวิชาการ				ประเภททั่วไป			ลูกจ้างประจำ	พนักงานจ้างตามภารกิจ	พนักงานจ้างทั่วไป	รวม
	ระดับสูง	ระดับกลาง	ระดับต้น	ระดับสูง	ระดับกลาง	ระดับต้น	ระดับเชี่ยวชาญ	ระดับชำนาญการพิเศษ	ระดับชำนาญการ	ระดับปฏิบัติการ	ระดับอาวุโส	ชำนาญงาน	ปฏิบัติงาน				
จำนวน	-	๑	๑	-	-	๑	-	-	๑	๕	-	๑	-	-	๕	๓	๑๘

## โครงสร้างองค์กร



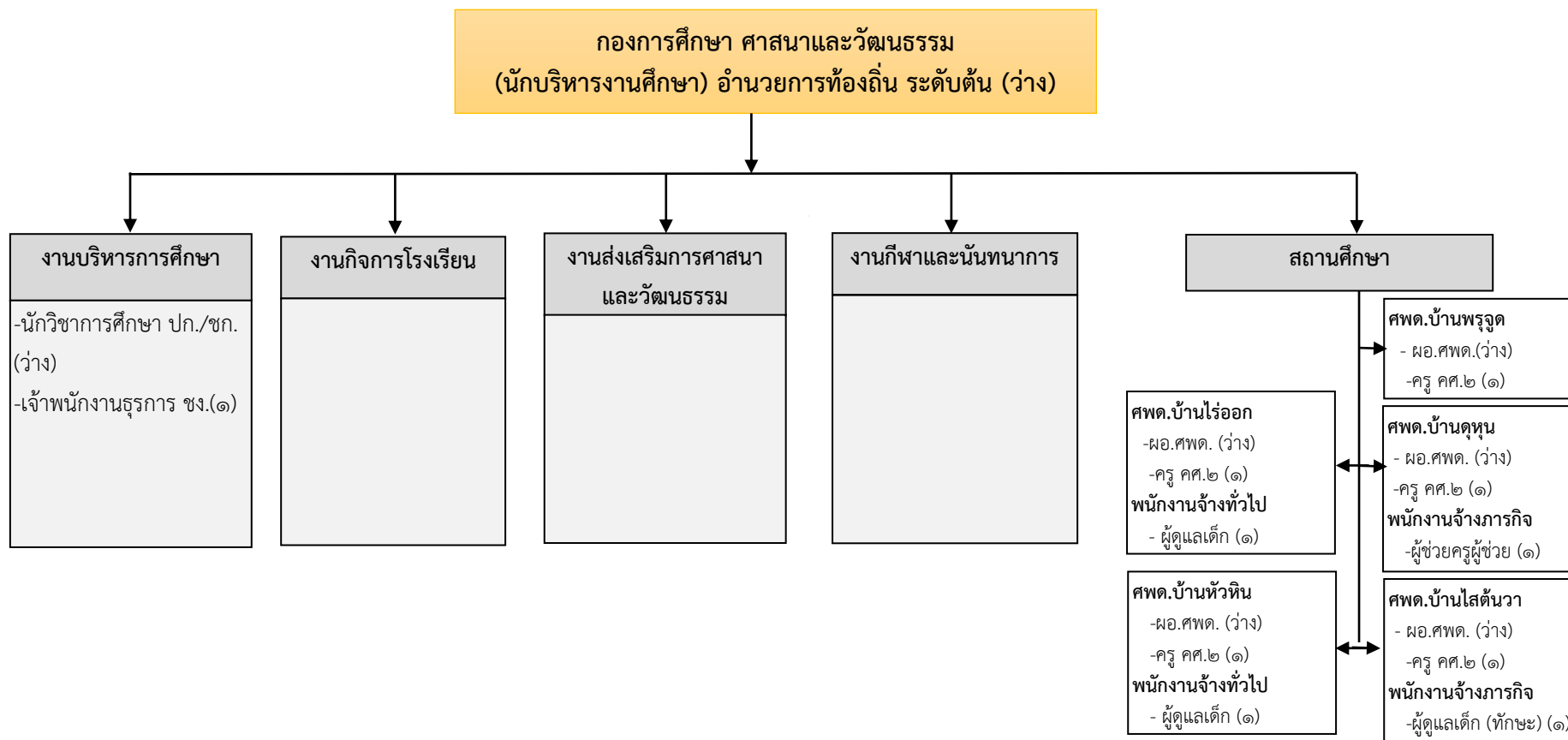
ประเภท /ระดับ	ประเภทบริหารท้องถิ่น			ประเภทอำนาจท้องถิ่น			ประเภทวิชาการ				ประเภททั่วไป			ลูกจ้างประจำ	พนักงานจ้างตามภารกิจ	พนักงานจ้างทั่วไป	รวม
	ระดับสูง	ระดับกลาง	ระดับต้น	ระดับสูง	ระดับกลาง	ระดับต้น	ระดับเชี่ยวชาญ	ระดับชำนาญการพิเศษ	ระดับชำนาญการ	ระดับปฏิบัติการ	ระดับอาวุโส	ระดับชำนาญงาน	ระดับปฏิบัติงาน				
จำนวน	-	-	-	-	-	๑	-	-	๑	๑	-	-	๒	๑	๕	-	๑๑

## โครงสร้างกองช่าง



ประเภท/ระดับ	ประเภทบริหารท้องถิ่น			ประเภทอำานวยท้องถิ่น			ประเภทวิชาการ				ประเภททั่วไป			ลูกจ้างประจำ	พนักงานจ้างตามภารกิจ	พนักงานจ้างทั่วไป	รวม
	ระดับสูง	ระดับกลาง	ระดับต้น	ระดับสูง	ระดับกลาง	ระดับต้น	ระดับเชี่ยวชาญ	ระดับชำนาญการพิเศษ	ชำนาญการ	ระดับปฏิบัติการ	ระดับอาวุโส	ชำนาญงาน	ระดับปฏิบัติงาน				
จำนวน	-	-	-	-	-	๑	-	-	-	๑	-	๒	-	-	๗	๓	๑๔

โครงสร้างกองการศึกษา ศาสนา และวัฒนธรรม



ประเภท /ระดับ	ประเภทบริหารท้องถิ่น			ประเภทอำนวยการท้องถิ่น			ประเภทวิชาการ				ประเภททั่วไป			สถานศึกษา		ครู	พนักงานจ้างตามภารกิจ	พนักงานจ้างทั่วไป	รวม
	ระดับสูง	ระดับกลาง	ระดับต้น	ระดับสูง	ระดับกลาง	ระดับต้น	ระดับเชี่ยวชาญ	ระดับชำนาญการพิเศษ	ระดับชำนาญการ	ระดับปฏิบัติการ	ระดับอาวุโส	ระดับชำนาญงาน	ระดับปฏิบัติงาน	ผอ./รองผอ.รร.	ผอ.ศพด.				
จำนวน	-	-	-	-	-	๑	-	-	-	๑	-	๑	--	-	๕	๕	๒	๒	๑๗